

ანას საუბარი უფროს დასთან



წინო როგორ ხარ? ძალიან მომენატრე, მალე ჩამოდი! მინდა შენც აქ იყო; რომ იცოდე როგორ მჭირდები. ბედნიერი ხარ, რომ კითხვა იცი. მე კი ვწვალვობ... ბუნებას ვაკვირდები, ყველაფერი მაინტერესებს, ხან ბეზიას ვეკითხები, ხან ბაბუსას, ჩემთვის არავის სცალია. წიგნის თაროებთან მივდივარ, სურათებს ვათვალიერებ, მაგრამ მაინც ვერაფერს ვხვდები, ისევ ეზოში გავდივარ.

- იცი რა დამემართა?!
- შემთხვევით ჭიანჭველების ბუდეს ფეხი დავადგი.
- დაიშალა, შიგ რაღაც თეთრი მარცვლები ეყარა...
- ნეტავ რა იყო?
- მტვერი?
- ასე უაზროდ რატომ დამგვრებოდნენ?
- ხეებზე რაღა უნდათ?...

გავიქეცი, ფეხებიდან მოვიცილე, ბუდეს რომ არ მიაგნონ შორს გადავყარე, საქანელასთან მისასვლელ ბილიკზე რომ გავივლი იქ აღარ იქნებოდა... ბუდეში ხომ აღარ დაბრუნდებოდა? მოვიცილე ჭიანჭველები და გავიქეცი.

მერე ფეხი რაღაც ამოზურცულს წამოგვკარი, ბალახში ვერ დავინახე, თურმე თხუნელას ამოუთხარა. რატომ თხრის? ალბათ მიწიდან ამოსვლა უნდა. მე მგონი მიწაში ჰაერი არაა, ჩაისუნთქავს და ჩავა. მიწაში არც წყალი იქნება, არც სითბო, ალბათ ძალიან სცივა. ამოვა, წყალს დალევს, გათბება, საჭმელსაც მოძებნის, აბა მიწაში რა უნდა ჭამოს? რაღა ახლა მოუნდა ამოთხრა? ამოიხედა, დავენახე, გავეტარებინე და მერე დაეწყო თხრა! კიდევ კარგი არაფერი ვიტკინე.

მე თხუნელა მაწუხებს, ბეზიას ჭიანჭველები, სამზარეულოში ხან რას დაერევიან, ხან რას!

ნეტავ რა საჭიროა თხუნელა, ან ეს ჭიანჭველები? იქნებ რამე მოძებნო, წაიკითხო და ხვალ მომიყვე. დამარიგე როგორ მოვიქცე? დამირეკე!

მოსწავლის საკითხავი მასალა N2

ნინოს პასუხი

ნიადაგი, მრავალი ცხოველის საარსებო გარემოა. მართალია მიწაში სინათლე ვერ აღწევს, იქ მობინადრე ცხოველებს მხედველობა სუსტად აქვთ განვითარებული. მათ საკვების მოძიებაში და გზის გაკვლევაში კარგი ყნოსვა და მგრძნობელობა ეხმარება. ნიადაგში ბინადარ ცხოველებს საკმარისად აქვთ ჰაერი, წყალი სითბო და საკვები.



ნიადაგში ცხოვრებას კარგად ეგუება **თხუნელა**, საკვების საშოვნელად თხუნელა უამრავ ხვრელს თხრის და აქეთ-იქით მოხერხებულად დაძვრება. ის ნიადაგში ბინადარი მწერებით, მათი მატლებით და ჭიაყელებით იკვებება. ის საკვებს ყნოსვით ეძებს, თვალები კანით აქვს დაფარული და თვალის ჭრილი არ გააჩნია. ბეწვი შავია, მორუხო ელფერით. მავნე მწერებისა, მათი მატლების დიდი რაოდენობის მოსპობით სარგებლობა მოაქვს სოფლის მეურნეობისა და ტყის მეურნეობისათვის. გასასვლელების გათხრისას ზოგჯერ აზიანებს მცენარეების ფესვებს, აუარესებს ნიადაგის ზედაპირს.

ჭიანჭველას ყველგან ვხვდებით: ბაღში, ტყეში, მდელოზე, ჭაობში, ველებსა და უდაბნოში. საოცრად მშრომელი და წესრიგის მოყვარული მწერები არიან. მათ სხვადასხვა ზომის ბუდე აქვთ. ქარცი ჭიანჭველას (ერთ-ერთი სახის ჭიანჭველაა) ბუდის სიმაღლე 1-1,5 მეტრია, ხოლო დიამეტრი - 1მ. ზაფხულში სიცხისას ბუდეს ზრდიან სიგრილისთვის, ზამთარში კი სითბოს შესანარჩუნებლად აპატარავებენ. ჭიანჭველას ბუდეში 300. 000 - მდე ჭიანჭველა ცხოვრობს.

ერთ ოჯახს სეზონის განმავლობაში (აპრილიდან-ოქტომბრამდე) შეუძლია 3-5 მილიონი მავნე მწერის განადგურება. მიწაშიც, ხეებზეც და ხის ღეროებზე.

იტალიელი მეცნიერები ხელოვნურ ბუდეებს ქმნიან, ამ ბუდეებში ამრავლებენ ჭიანჭველებს. ჭიანჭველა კარგად იმახსოვრებს თავის ბუდეს და საგრძნობლად მოშორებულ ადგილიდანაც კი პოულობს სახლისკენ მიმავალ გზას. ამაში ულვაშები ეხმარება - რითაც ჰაერს ყნოსავს და აგნებს ბუდეს. ის თავგამოდებით იცავს ბუდეს და ბუდეში არსებულ თეთრ მატლებსა და კვერცხის ფორმის თეთრ ჭუპრებს.

ლალი ტომარაძე
მოსწავლის სამუსაო ფურცელი

სამუშაო სქემები

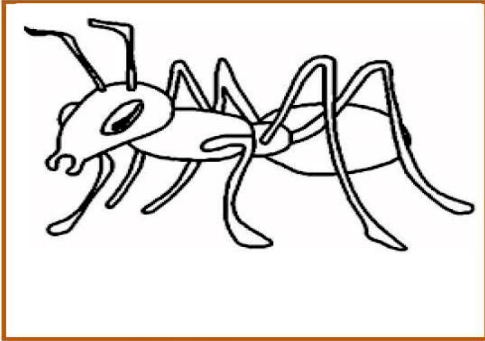
ცხრილი -1

| რა კითხვები აქვს ანას? | რა უპასუხა ნინომ? |
|------------------------|-------------------|
| | |

ცხრილი-2

| რაში ცდება ანა? | რა უპასუხა ნინომ? |
|-----------------|-------------------|
| | |

ჭიანჭველები



სად ბინადრობენ?

.....
.....

როგორი ბუდეები აქვთ?

.....
.....

რითი იკვებებიან?

.....
.....

რა თავისებურებები ახასიათებთ?

.....
.....

იმსჯელე, რამდენად უწყინარი არსებები არიან?

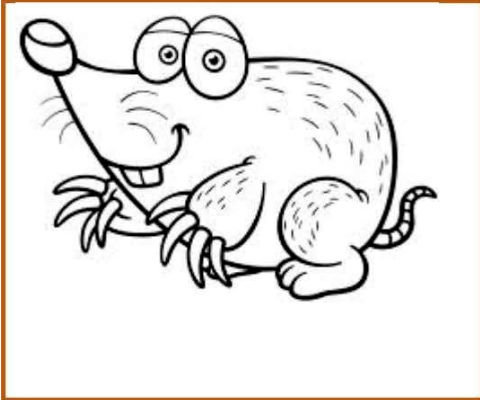
.....
.....

იმსჯელე, რა სარგებლობა მოაქვთ(დაასაბუთე)?

.....
.....



თხუნელა



სად ბინადრობს?

.....
.....

როგორი გარეგნობა აქვს?

.....
.....

რითი იკვებება?

.....
.....

რა თავისებურებები ახასიათებს?

.....
.....

იმსჯელე, რამდენად უწყინარი არსებაა?

.....
.....

იმსჯელე, რა სარგებლობა მოაქვს(დაასაბუთე)?

.....
.....

